

# AKTUELLE LEUCHTTURMPROJEKTE & SCHWERPUNKTE

## Schulaktionstage

Jährlich 12.000  
Schüler:innen erreicht



**ZAMm unterwegs**  
Zertifikatslehrgang und  
Bildungsangebote



## Bildungsprogramm

Grundlage für vielseitige  
Arbeitsjahre in den Vereinen



## Charta für partnerschaftliche Interessenvertretung



in der Land- und  
Forstwirtschaft für 30 %  
Frauenanteil in Gremien

## Unterstützungsfonds "Bäuerinnen helfen Bäuerinnen"



## Frauenlauf

Von 2010 bis 2025 liefen  
1.063 Läuferinnen für das  
Bäuerinnenteam

## Bildungsveranstaltungen

jährlich über 1.800  
Veranstaltungen mit rund  
80.000 Teilnehmer:innen

**Ansprache von allen Frauen  
im ländlichen Raum**

*Die Bäuerinnen.*

... und Frauen im ländlichen Raum

## Homepage und Kommunikationskanäle



## LANDe Platzl mit Aktivtagen

über 140 LANDe Platzl  
in Niederösterreich



[www.baeuerinnen-noe.at](http://www.baeuerinnen-noe.at)



[facebook.com/diebaeuerinnennoe](https://facebook.com/diebaeuerinnennoe)



[instagram.com/diebaeuerinnennoe](https://instagram.com/diebaeuerinnennoe)



[bit.ly/Baeuerinnen-WhatsApp](https://bit.ly/Baeuerinnen-WhatsApp)



## KONTAKT

Verein "Die Bäuerinnen Niederösterreich"  
Wiener Straße 64, 3100 St. Pölten  
ZVR: 782513532



05 0259 26000



[baeuerinnen@lk-noe.at](mailto:baeuerinnen@lk-noe.at)

Mit freundlicher Unterstützung von

Raiffeisen  
Niederösterreich-Wien



**Landwirtschaftskammer  
Niederösterreich**

*Die Bäuerinnen.*

... und Frauen im ländlichen Raum

# 50 JAHRE BÄUERINNENORGANISATION NIEDERÖSTERREICH

Wo Gemeinschaft wurzelt & Zukunft wächst



**50** Jahre  
1976-2026  
**Die Bäuerinnen**  
Niederösterreich  
Wo Gemeinschaft wurzelt & Zukunft wächst



# GRÜNDUNGSGESCHICHTE

- **Offizielle Gründung der Bäuerinnenorganisation:** 29. Oktober 1976 im Brandschadenhof in Wien
- **Erste gewählte Landesbäuerin:** Elfriede Rienöfl
- Verankerung in der **Landwirtschaftskammer**
- Landesweite **Struktur** durch Funktionärinnen erleichtert den Austausch und die Mitbestimmung



## ERSTE ZIELSETZUNGEN

- Förderung der Weiterbildung der Bäuerinnen
- Verbesserung des Ansehens des Berufsstandes
- Aufbau einer echten Partnerschaft zwischen Bauer und Bäuerin
- Eigene Anliegen vertreten: z.B. sozialrechtliche Gleichstellung, Imagearbeit
- Bildung und Wissensvermittlung als Motor, Motivation und politische Selbstermächtigung



## SELBSTBEWUSSTSEIN & WIRKUNG

Aus der Basisbewegung entstand eine starke Gemeinschaft mit politischer Stimme. Die Bäuerinnen begannen, sich öffentlich zu positionieren und gegen gesellschaftliche Abwertung zu wehren.



## BÄUERINNEN EINST

**KLISCHEES. WENIG ANERKENNUNG.**

- Bildungschancen für Mädchen begrenzt
- Kaum Möglichkeiten der Entfaltung
- Keine Eigentumsrechte und soziale Absicherung
- Klassische Rollenverteilung
- Leistungen kaum sichtbar und wenig anerkannt



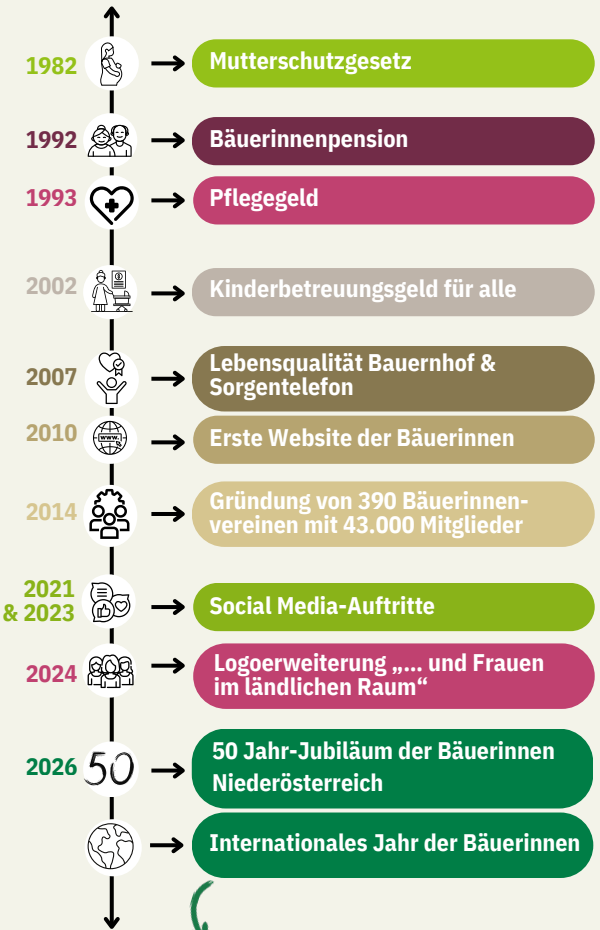
## BÄUERINNEN JETZT

**SELBSTBEWUSST. ZUKUNFTSORIENTIERT.**

- 42 % der Betriebe werden von Frauen geführt
- Bildung als Schlüssel zur Selbstständigkeit
- Neue Betriebszweige, Digitalisierung, Social Media
- Aktive Gestalterinnen des ländlichen Raums



## MEILENSTEINE



“ Das Internationale Jahr der Bäuerin wurde von der UNO ausgerufen. Es würdigt die entscheidende Rolle der Frauen in der Landwirtschaft weltweit und setzt sich für ihre Stärkung und Gleichberechtigung ein! ”

